

MEET TAIWAN 會展碳排計算機使用說明

一、註冊會員

若您已是會員請跳至「二、會展碳排計算機使用方法」(第9頁)

網址：[MEET Taiwan 登入頁面](#) 按住Ctrl+ 點擊左鍵



關於MEET TAIWAN ▾

為何選擇臺灣 ▾

會展動態 ▾

計劃您的活動 ▾

永續會展 ▾

知識專區 ▾

登入

FAQ

繁體中文 ▾



點擊「登入」進入會員登入頁面 ↑

會展業者

首頁 / 會展業者

專屬您的網站指南



Top

為了提供更好的服務，誠摯邀請您免費加入會員，使用網站功能。會員功能介紹如下，歡迎業者多加利用。

- ✓ 會展網業者資料修改 (公司簡介、影音、服務項目) 限會員
- ✓ 發布活動檔期 / 發布活動新聞
- ✓ 商機資訊 (商機布告、商機媒合) 限會員
- ✓ 會展活動網站及App服務 / 臺灣會展識別標誌申請 / 會展圖庫申請 / 國貿署識別標誌申請 / 徵求業者服務

會員登入

請輸入Email 會員帳號 *

登入密碼 *



驗證碼 *

7121



註冊會員

登入

點此進行註冊



密碼來找回密碼。

若您未曾註冊，請先註冊會員

註冊會員

會員姓名 *

電子信箱 *

i 此電子信箱將成為您的登入帳號

密碼設定 *

i 至少八個字元、大寫與小寫、一個數字、一個特殊字元(不含_)

密碼確認 *

國家 *

中華民國

常用語言 *

繁體中文

驗證碼 *

1833



是否閱讀並同意網站使用條款

1. 填寫基本資料進行註冊 →

2. 請閱讀並勾選 →

↓ 3. 填完後請點選「下一步」

上一步

下一步



出現此畫面後，到您的電子信箱收取「帳號啟用」之信件
(若未收到信件，煩請查找「垃圾信件」)

歡迎使用MEET TAIWAN臺灣會展網

您已完成帳號啟用 請您完成登入後，進入會員中心完成填寫基本資料

感謝您註冊加入 MEET TAIWAN，這是為會議及展覽產業專業人士打造的平台，您距離使用專屬資源僅差最後一步。

請確認您的電子郵件以完成註冊流程：

1. 檢查您的收件匣（如有必要，也請檢查垃圾郵件夾），查找標題為「帳號啟用」的郵件。
2. 開啟郵件，點擊確認連結。
3. 電子郵件驗證完成後，您將獲得完整會員權益。

信件內容如下圖



MEET TAIWAN <mpo@meettaiwan.com>

寄給我

上午11:18 (1分鐘前)



您好：

您的臺灣會展網帳號已重新啟用，歡迎您登入會員專區，繼續使用臺灣會展網提供的各項會員服務。

[點選立即登入url](#)

若您有任何疑問，歡迎您與我們連繫。

推動會議展覽專案辦公室

電話: (02)2725-5200 #1128或#1122

電子郵件信箱: mpo@meettaiwan.com

經濟部推動臺灣會展產業發展計畫

主辦單位 經濟部國際貿易署

執行單位 中華民國對外貿易發展協會

mice.meettaiwan.com/meettaiwan/home



點此連結進行帳號啟用

點選連結後，
出現此畫面代表帳號啟用成功



會員中心

首頁 / 會員中心

已完成

Cookies

為了給您更好的服務，本網站使用 cookies，如果您繼續使用我們將視為您同意接收所有本網站的 cookies。

請參閱新版隱私權政策內容

— ACCEPT

二、會展碳排計算機使用方法

若您已是會員請從此頁開始

網址：[MEET Taiwan 會展碳排計算機](#) 按住Ctrl+ 點擊左鍵

1. 點選「會展碳排計算機」



登入

EN



關於我們

會展碳排計算機

減碳能力評估

手冊與指引

會展碳排計算機

國內首創給會展產業使用的碳計算工具

- ✓ 專業會議籌組公司
- ✓ 專業展覽籌組公司
- ✓ 裝潢業者
- ✓ 場地業者
- ✓ 物流業者

會展業者



2. 點此開始



會展參與者



★小提醒：本頁之後的操作容易因網頁閒置過久而導致需重新填寫所有資料的情況發生。
建議您可先依照步驟往下填寫，測試是否能成功產出報告，熟悉操作後再填寫貴公司之細項數據。
此方式可有效避免填寫過程中出現資料遺失或重複操作的問題。

類別項目



人

- 辦公室碳足跡計算
- 會展活動碳足跡計算



貨



食



地



物

旅行和住宿

請輸入貴公司在



1.在此填寫剛才註冊完成的帳號(Email)及密碼

如已是會員，請先登入再填寫計算項目。

*帳號

請輸入e-mail

*密碼

請輸入密碼

*公司名稱

請輸入公司名稱

*統編

請輸入數字

2.在此填寫：↑

- 貴單位的攤位主題名稱(報名時所填寫的「攤位中文主題」)
- 貴單位統一編號

以費用計算

以使用量計算

類別項目



人

- 辦公室碳足跡計算
- 會展活動碳足跡計算



貨



食



地



物

← 1.畫面左側有5個類別項目：人、貨、食、地、物

請輸入貴公司在辦公室及會展活動的交通使用情形。

如已是會員，請先登入再填寫計算項目。

← 2.選擇類別後，請務必點選「會展活動碳足跡計算」

*公司名稱

*統編

計算項目

請依序輸入貴公司人員舉辦會展活動時的差勤、住宿使用情形。

以費用計算

以使用量計算

一般交通

汽車/計程車 機車

柴油 汽油 油電混和 天然氣 液化石油氣 插電式混和動力 純電動車



人



貨

- 辦公室碳足跡計算
- 會展活動碳足跡計算



食



地



物

計算項目



1.此選項請根據單位適合之計算方法做選擇

請依序輸入貴公司舉辦會展活動時的貨品運輸情形。

以費用計算

以使用量計算

陸運

小貨車 大貨車

柴油 汽油 天然氣 液化石油氣 純電動車

請 2.每項填寫完畢都必須點擊加入才會列進產出表中



★ 每個類別均可重複填寫，
按下加入後此欄將會顯示疊加後之總碳排放量

碳排放量 300 kgCO₂e

加入

請自行輸入 長(m) × 寬(m)



人



貨



食



地



物

- 辦公室碳足跡計算
- 會展活動碳足跡計算

所有項目都加入完成的結果將顯示在這裡



加入

碳排放項目 (已加入)



貨



300 kgCO₂e 移除



食



26 kgCO₂e 移除



人



1500 kgCO₂e 移除



地



1200 kgCO₂e 移除



物



921 kgCO₂e 移除

總碳排放量

3947 kgCO₂e



人



貨



食



地



物

- 辦公室碳足跡計算
- 會展活動碳足跡計算

碳排放項目 (已加入)



貨



300 kgCO₂e 移除



食



26 kgCO₂e 移除



人



1500 kgCO₂e 移除



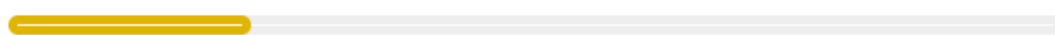
地



1200 kgCO₂e 移除



物



921 kgCO₂e 移除

總碳排放量

3947 kgCO₂e

確認數據無誤後，點此來產出報告 →

會展碳排計算機產出報告

三、(一)產出報告下載-碳排計算機總表

出現此畫面代表計算完成 ↓

會展業者 碳排放完整報告

個人資訊

▶ 帳號

@taise.org.tw

▶ 公司名稱

XX股份有限公司

▶ 統編

123456789

總碳排放
2,876

kgCo2e

↑ 此處為您的Email

↑ 請確認公司名稱(貴單位的攤位主題名稱)以及統編是否正確

確認無誤後，滑到頁面最底下(如下圖) ↓

- 人 (旅行和住宿) ▶ 貴公司在辦公室及會展活動的交通使用的碳排放量
- 貨 (貨運和物流) ▶ 貴公司在辦公室及會展活動的貨品運輸使用的碳排放量
- 食 (飲食和飲食浪費) ▶ 貴公司在辦公室及會展活動的飲食使用的碳排放量
- 地 (場館能資源) ▶ 貴公司在辦公室及會展活動的能資源使用的碳排放量
- 物 (製作物和廢棄物) ▶ 貴公司在辦公室及會展活動的裝潢、製作物、宣傳物等使用的碳排放量

↓ 請按「碳排計算機總表」產出PDF檔案

 碳排計算機總表

 修改碳排計算機

 碳排明細報告

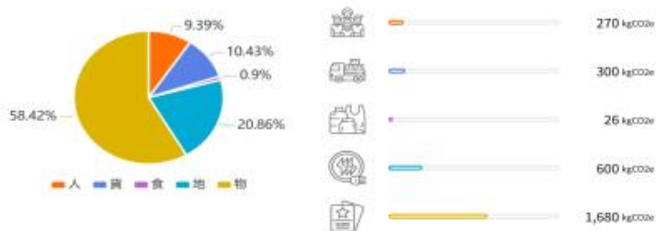
會展業者 碳排放完整報告



個人資料

帳號: @taise.org.tw 公司名稱: XX股份有限公司 統編: 123456789

碳排放數據分析



- 人 (旅行和住宿)**：本公司在辦公室及展銷活動的交通工具的碳排放量
- 貨 (貨運和物流)**：本公司在辦公室及展銷活動的貨品運輸使用的碳排放量
- 食 (飲食和飲食消費)**：本公司在辦公室及展銷活動的飲食使用的碳排放量
- 地 (電能和水資源)**：本公司在辦公室及展銷活動的能源和資源的碳排放量
- 物 (製作物和廢棄物)**：本公司在辦公室及展銷活動的紙張、製作物、宣傳物等使用的碳排放量

列印

1 頁

目的地

另存為 PDF

網頁

另存為 PDF

配置

顯示更多...

1.產出報告後，於跳出的列印視窗中選取「另存為PDF」

顯示更多設定

2.按下儲存，即可得到PDF檔案

儲存

取消

三、(二)產出報告下載-碳排明細報告

回到此畫面



人 (旅行和住宿)



貴公司在辦公室及會展活動的交通使用的碳排放量

貨 (貨運和物流)



貴公司在辦公室及會展活動的貨品運輸使用的碳排放量

食 (飲食和飲食浪費)



貴公司在辦公室及會展活動的飲食使用的碳排放量

地 (場館能資源)



貴公司在辦公室及會展活動的能資源使用的碳排放量

物 (製作物和廢棄物)



貴公司在辦公室及會展活動的裝潢、製作物、宣傳物等使用的碳排放量

請按「碳排明細報告」產出PDF檔案



碳排計算機總表



修改碳排計算機



碳排明細報告

1. 確認所有類別產出的明細都在畫面右方 → 「會展活動」欄位

物 製作物和廢棄物

辦公室碳足跡

碳排放量(總計)

清運費

0

會展活動碳足跡

碳排放量(總計)

製作物

0

清運費

1,680

2. 確認無誤後，請按「明細報告產出」以產出PDF檔案

明細報告產出

修改碳排計算機

回到總表



人 旅行和住宿

辦公室碳足跡	碳排放量(總計)	會展活動碳足跡	碳排放量(總計)
一般交通	0	一般交通	0
大眾交通	0	大眾交通	0
住宿	0	住宿	270

貨 貨運和物流

辦公室碳足跡	碳排放量(總計)	會展活動碳足跡	碳排放量(總計)
能源源使用情形	0	輕食	0
		飲品	0
		便當	26
		點心	0

食 飲食和飲食消費

辦公室碳足跡	碳排放量(總計)	會展活動碳足跡	碳排放量(總計)
電	0	電	0
水	0	水	0
天然氣	0	天然氣	0
汽油	0	汽油	0
燃料油	0	燃料油	0
液化石油氣	0	液化石油氣	0
柴油	0	柴油	0
		場地面積	600

地 場地能源

辦公室碳足跡	碳排放量(總計)	會展活動碳足跡	碳排放量(總計)
製作物	0	製作物	0
清運費用	0	清運費用	1,640

物 製作物和廢棄物

辦公室碳足跡	碳排放量(總計)	會展活動碳足跡	碳排放量(總計)
製作物	0	製作物	0
清運費用	0	清運費用	1,640



列印

1 頁

目的地

另存為 PDF

網頁

另存為 PDF

配置

顯示更多...

1.產出報告後，於跳出的列印視窗中選取「另存為PDF」

顯示更多設定

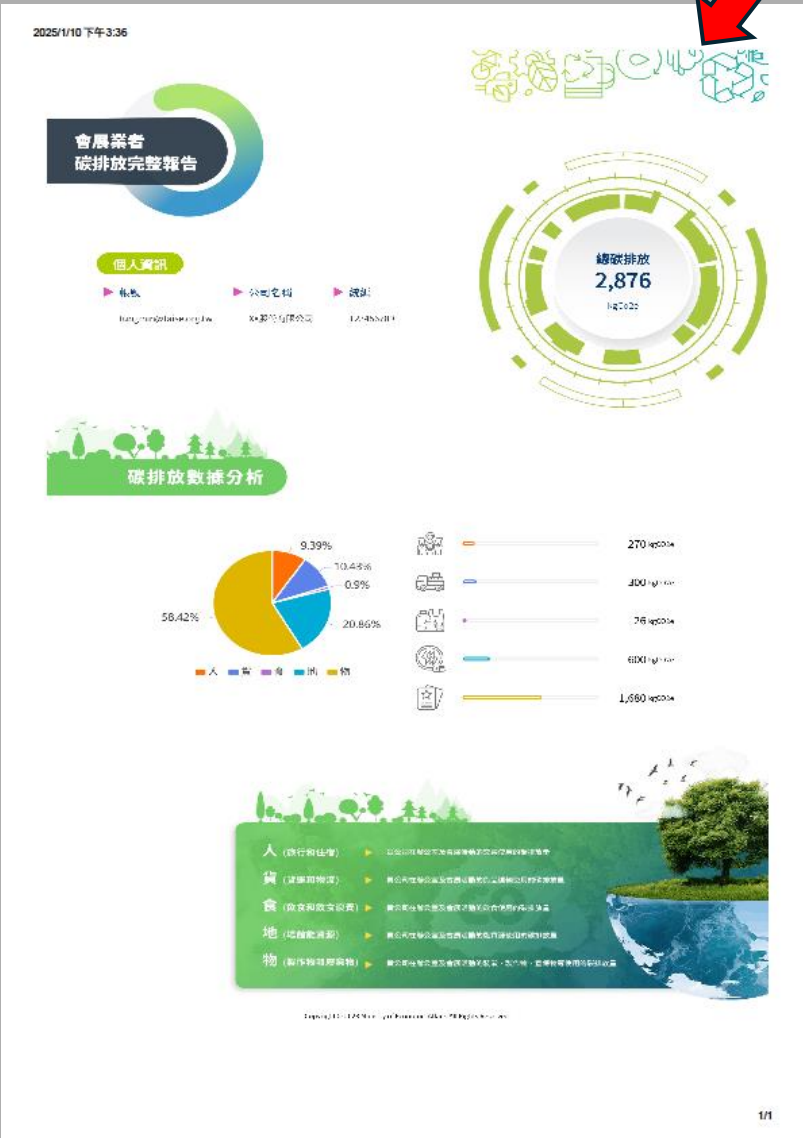
2.按下儲存，即可得到PDF檔案

儲存

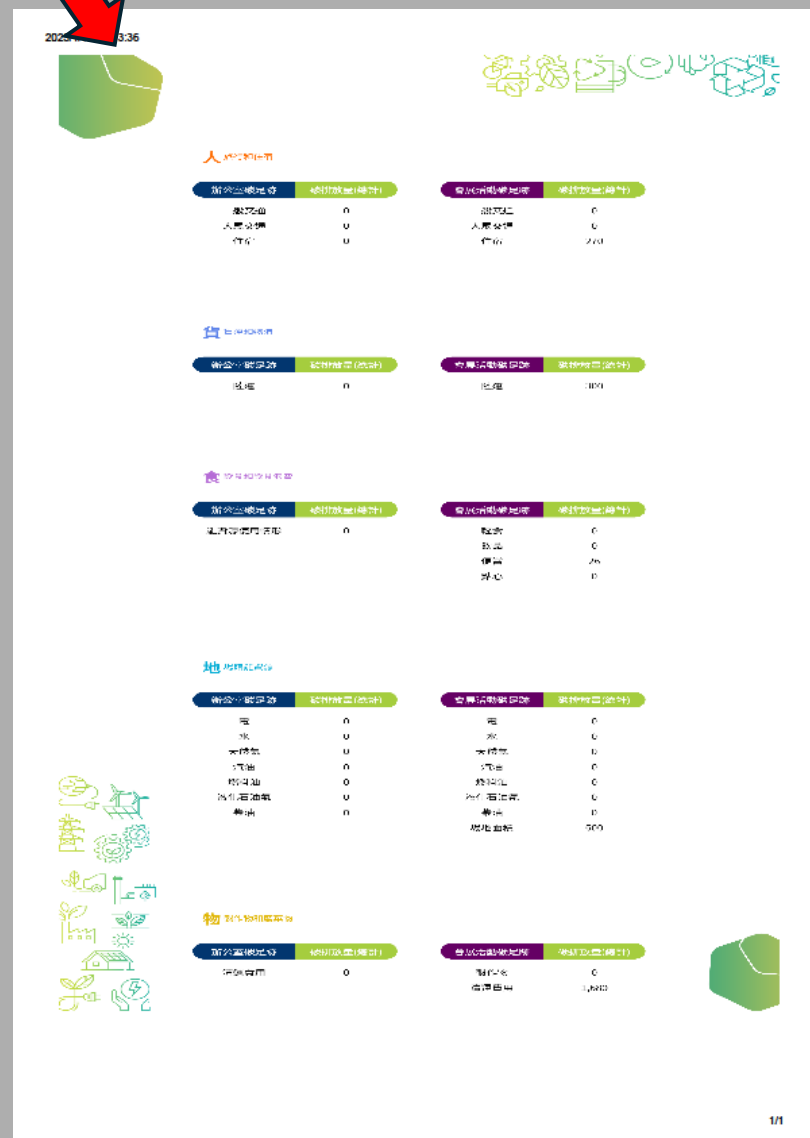
取消

四、上傳檔案

成功產出2份報告 碳排計算機總表、碳排明細報告



麻煩將2份報告之PDF檔
合併後上傳至報名頁面





「碳排計算機總表」中，此數字為報名系統中須填寫的「總碳排放：__kgCo2e」↓

會展業者 碳排放完整報告

個人資訊

▶ 帳號	▶ 公司名稱	▶ 統編
tungmin@taise.org.tw	XX股份有限公司	123456789

